

# HDC-2000HAX系列霍尔电流传感器

## » 简介

HDC-2000HAX系列霍尔电流传感器是应用霍尔效应原理的新一代电流传感器，能在电隔离条件下测量直流、交流、脉冲以及各种不规则波形的电流。

## 电气参数 (Ta=25°C)

型号		HDC-500HAX	HDC-1000HAX	HDC-1500HAX	HDC-2000HAX
参数	符号				
额定测量电流	$I_{PN}$	500A	1000A	1500A	2000A
线性范围	$I_P$	0~±1500A	0~±3000A	0~±4500A	0~±5500A
额定输出电压	$V_{SN}$	±4V±0.04V( $R_L=10K\Omega$ )			
零点失调电压	$V_O$	≤±0.03V( $I_{PN}=0$ )			
零点温漂	$V_{OT}$	≤±1mV/°C			
线性误差	$\xi_L$	±1%			
响应时间	$T_r$	≤5μS			
电源电压	$V_C$	±15V±5%			
绝缘电压	$V_d$	5KV/50或60Hz/1min			
功耗电流	$I_C$	±20mA			
频带宽度	$f$	DC~50KHz(-3dB)			
工作温度	$T_a$	-25°C~+85°C			
存储温度	$T_s$	-40°C~+90°C			



## 特点

- 应用霍尔原理的开环电流传感器
- 通过UL认证 (编号: E466588)
- 通过CE认证 (编号: A001E130424042E)
- 良好线性度
- 耗电低
- 抗干扰能力强
- 无插入损耗

## 应用

- 交流变频调速, 伺服电机
- 不间断电源
- 开关电源
- 电池电源
- 电焊机电源
- 通信电源等

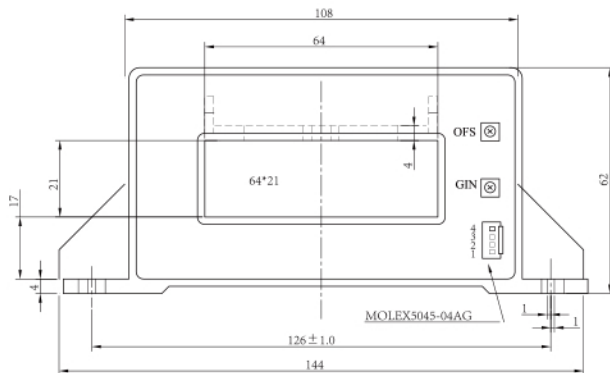
## 使用说明

- 传感器按连接要求正确接线
- 将被测电流从传感器穿芯孔中穿入, 即可从输出端取样获得同相电压信号
- 箭头所示方向为正电流方向

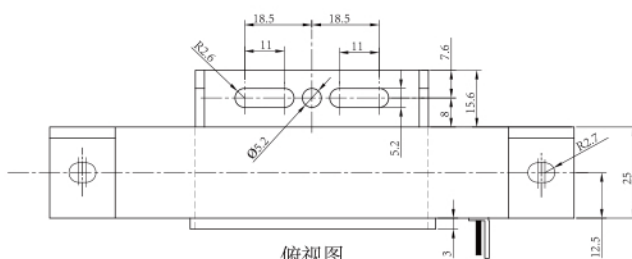
## 连接与调节

- 1脚: 正电源 (+15V)
- 2脚: 负电源 (-15V)
- 3脚: 输出信号 (output)
- 4脚: 电源地 (0V)
- OFS: 零点调节
- GIN: 幅度调节

## 外型尺寸(mm)



主视图



俯视图